

## **Salle**

340 places gradin + 60 places fosse  
Gradin et fosse fermés : 1000 places

Largeur : 18 m  
Longueur : 16,66 m  
Surface : 300 m<sup>2</sup>

Hall d'accueil (60 m<sup>2</sup>) - 2 Toilettes pour le public  
2 loges maquillage (27 m<sup>2</sup>) - Toilettes et douches contiguës aux loges  
1 salle de réunion (80 m<sup>2</sup>)

## **Scène**

Ouverture : 12m  
Pente : 0 %  
Plancher : chêne  
Tapis de danse noir : 14x9 m

Distance mur / mur jardin / cour : 18 m  
Distance manteau / mur lointain : 9 m  
Distance manteau / rideau lointain : 8 m  
Avant-scène : 1 m  
Surface : 162 m<sup>2</sup>

Rideau de scène en velours Noir  
3 jeux de pendrillons noirs (possibilité  
de 4 sur demande)

Grill fixe  
Hauteur sous grill : 5,30 m  
9 perches rondes  
1 perche motorisée face (300 Kg de charge utile)

## **Équipement**

60 tables 80x120  
280 chaises pliables  
10 tables « conférence » 70x180  
38 chaises « conférence »

30 praticables (60 m<sup>2</sup>)  
15 grilles d'exposition (possibilité de plus sur demande)

Vidéo-projecteur (fixe)  
Écran motorisé 5x3.5 m

## Sonorisation

- 1 console numérique allen & heath Dlive C3500 (rack ultra FX) avec R.I.O. CDM48,
- 1 console numérique X32 Berhinger
- Façade : Line Array D&B avec 4xAL90, 2xAL60, Front fill avec 2xY10 et 4xVGsub
- 8 circuits de retours MAX2 D&B

4 pieds d'enceinte

### Micros :

- 8 Shure SM58
- 4 Shure SM57
- 2 Beyerdynamic M88TG
- 2 HF Sennheiser ew100 G2
- 2 HF numérique Shure QLX
- 1 micro main SM58 HF
- 1 AKG GN 30 E col de cygne
- 3 Sennheiser e604
- 2 Sennheiser MD421 kompakt
- 1 Shure B52A
- 1 Shure B91A
- 1 AKG C535EB
- 2 Audio-Technica ATM350
- 6 Oktava MK012
- 3 sennheiser e906
- 2 Ovid CC100
- 1 DPA 4088
- 1 DPA 6061 cravate
- 2 émetteurs QLX D1
- 6 boîtiers de direct DBX actifs
- 14 grands pieds de micro K&M
- 7 petits pieds de micro K&M
- 2 pieds à embase plate (grosse caisse et ampli basse)

## Lumières

Pupitre : CommandWing + FaderWing GrandMa3, 2 écrans tactiles + zero 88 Solution

- 1 bloc gradateur RJ 24x3Kw DMX 512
- 1 bloc gradateur RVE Easy 12x2Kw DMX 512
- 1 bloc gradateur 12x2kw Botex
- 2 splitter booster 2in/8out Showtec

- 10 Starway lusso Spot (24/29Ch)
- 8 Martin Era 150 (18Ch)
- 16 Martin ELP Par (14Ch)
- 16 PC R. Juliat 310H

20 PAR 64 - CP 60/61/62  
4 découpes R. Juliat 613SX  
4 portes Gobo  
3 Iris

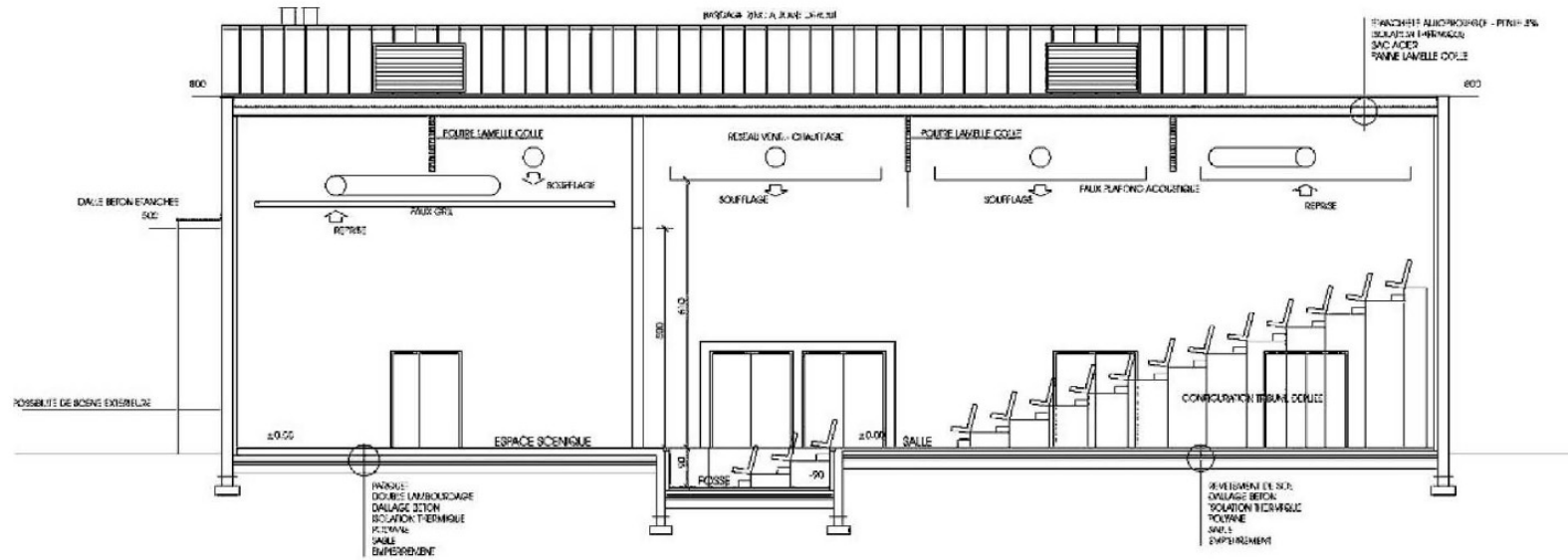
4 pieds d'éclairage 2.5 m compact (charge 50 Kg)  
2 pieds d'éclairage ALT 400  
2 barres rondes (diamètre 50 mm)  
6 tourelles  
6 Sous-perches de 0.5m  
2 rallonges de sous-perches de 0.5m  
2 rallonges de sous-perches de 1m

Machine à brouillard Look unique 2.1 avec ventilateur externe.

### **Multimédia**

1 ordinateur portable (Windows 11) + carte son USB M-Audio  
1 récepteur stéréo Bluetooth Klark Teknik





**COUPE LONGITUDINALE SUR LA SALLE**

